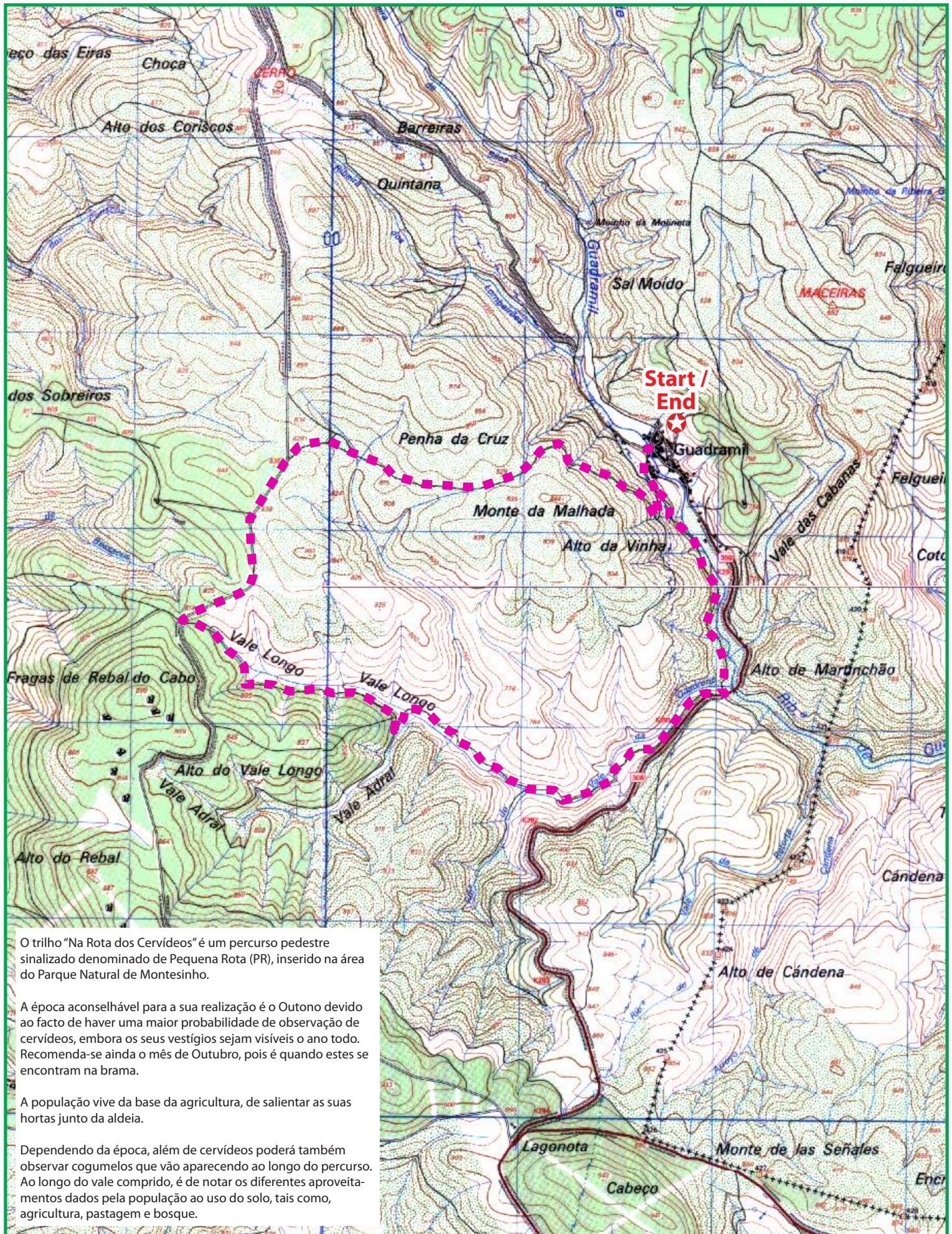




Start: Guadramil, Bragança; GPS: 41° 54' 58" N; 6° 34' 10" W

Length/Länge: 8,5 km • Time/Zeit: 2.5 h • Difficulty/Schwierigkeit: moderate/mittel



O trilho "Na Rota dos Cervídeos" é um percurso pedestre sinalizado denominado de Pequena Rota (PR), inserido na área do Parque Natural de Montesinho.

A época aconselhável para a sua realização é o Outono devido ao facto de haver uma maior probabilidade de observação de cervídeos, embora os seus vestígios sejam visíveis o ano todo. Recomenda-se ainda o mês de Outubro, pois é quando estes se encontram na brama.

A população vive da base da agricultura, de salientar as suas hortas junto da aldeia.

Dependendo da época, além de cervídeos poderá também observar cogumelos que vão aparecendo ao longo do percurso. Ao longo do vale comprido, é de notar os diferentes aproveitamentos dados pela população ao uso do solo, tais como, agricultura, pastagem e bosque.